

# REJESTRACJA ODMIAN REGIONALNYCH

## ZASADY:

ODMIANĘ REGIONALNĄ WPISUJE SIĘ DO KRAJOWEGO REJESTRU JEŻELI:

Ma znaczenie w tzw. **regionie pochodzenia**, w którym była tradycyjnie uprawiana i do którego naturalnie się przystosowała

Jest **odrębna, wyrównana i trwała**

Zachowujący nadał odmianie **nazwę** odpowiadającą obowiązującym wymogom

**Nie jest wpisana do KR albo wspólnotowego katalogu** jako odmiana inna niż odmiana regionalna

Została skreślona z KR albo wspólnotowego katalogu co najmniej 2 lata przed dniem złożenia wniosku o jej wpis do KR lub dniem upływu okresu, w którym możliwy był obrót materiałem siewnym odmiany, tj. do 30 czerwca trzeciego roku po skreśleniu odmiany

**Nie jest chroniona prawnie** na poziomie krajowym ani unijnym (włączając ochronę tymczasową)

## DOKUMENTY I PROCEDURA

**BEZ OPŁAT!**



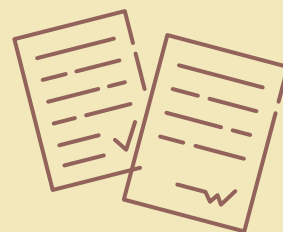
Wniosek o wpis odmiany do krajowego rejestru



### DECYZJA MRIRW



w sprawie uznania **ODMIANY REGIONALNEJ** za odmianę mającą znaczenie w określonym regionie pochodzenia



Złożenie dokumentów do **COBORU**

**UWAGA NA TERMINY ZGŁASZANIA ODMIAN!**

# REJESTRACJA ODMIAN **AMATORSKICH**

## ZASADY:

ODMIANĘ AMATORSKĄ WPISUJE SIĘ DO KRAJOWEGO REJESTRU JEŻELI:

Nie jest wpisana do KR albo wspólnotowego katalogu jako odmiana inna niż amatorska

Nie jest chroniona prawnie na poziomie krajowym ani unijnym (włączając ochronę tymczasową)

Jest odrębna, wyrównana i trwała

Zachowujący nadał odmianie **nazwę** odpowiadającą obowiązującym wymogom

Została skreślona z KR albo wspólnotowego katalogu co najmniej 2 lata przed dniem złożenia wniosku o jej wpis do KR lub dniem upływu okresu, w którym możliwy był obrót materiałem siewnym odmiany, tj. do 30 czerwca trzeciego roku po skreśleniu odmiany

## DOKUMENTY I PROCEDURA

**BEZ OPŁAT!**



Wniosek o wpis odmiany do krajowego rejestru



### DECYZJA MRIRW



w sprawie uznania **ODMIANY AMATORSKIEJ** za odmianę niemającą znaczenia dla towarowej produkcji warzyw



Złożenie dokumentów do **COBORU**

**UWAGA NA TERMINY ZGŁASZANIA ODMIAN!**

# OBRÓT ODMIANAMI REGIONALNYMI



## ZASADY:

WPROWADZENIE DO OBROTU ODMIAN REGIONALNYCH  
TYLKO ZA ZGODĄ MINISTRA ROLNICTWA

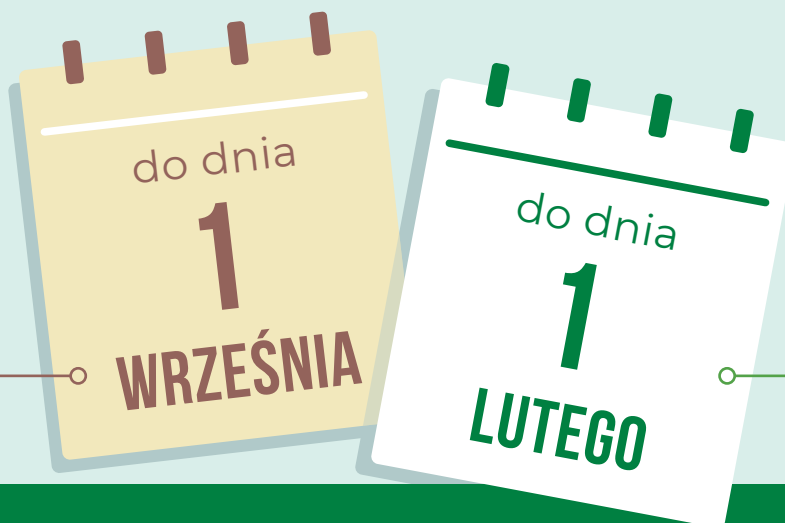


IŁOŚĆ MATERIAŁU SIEWNEGO ODMIAN REGIONALNYCH  
WPROWADZANEGO DO OBROTU **PODLEGA OGRANICZENIOM**



WNIOSEK O WYRAŻENIE ZGODY NA WPROWADZENIE DO OBROTU  
MATERIAŁU SIEWNEGO ODMIAN REGIONALNYCH NALEŻY ZŁOŻYĆ W TERMINIE:

w przypadku  
materiału siewnego  
przeznaczonego  
do siewu  
**JESIENNEGO**



w przypadku  
materiału siewnego  
przeznaczonego  
do siewu  
**WIOSENNEGO**

## DOKUMENTY I PROCEDURA



Wniosek o wyrażenie zgody  
na wprowadzenie do obrotu  
materiału siewnego  
**ODMIAN REGIONALNYCH**



Złożenie wniosku  
do **MINISTRA ROLNICTWA**



### DECYZJA MRIRW



z określeniem  
ilości materiału  
oraz terminu obrotu

**UWAGA NA TERMINY  
SKŁADANIA WNIOSKÓW!**

# OBRÓT ODMIANAMI AMATORSKIMI



## ZASADY:

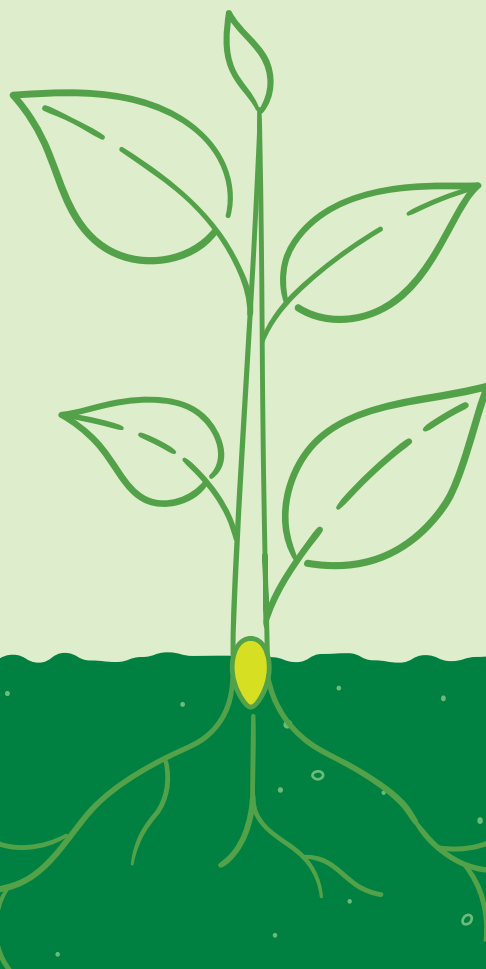
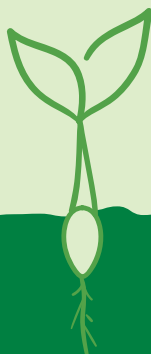
WPROWADZENIE DO OBROTU ODMIAN AMATORSKICH  
NIE WYMAGA ZEZWOLENIA



MATERIAŁ SIEWNY ODMIAN AMATORSKICH  
JEST WPROWADZANY DO OBROTU W MAŁYCH OPAKOWANIACH



wielkość opakowania  
od 5 g do 250 g,  
ZALEŻNIE OD GATUNKU



# ODMIANY REGIONALNE



## Odmiana regionalna

(odmiana dla zachowania bioróżnorodności)  
- oznacza populację miejscową lub odmianę naturalnie przystosowaną do warunków lokalnych, zagrożoną postępującą z czasem utratą różnorodności genetycznej między populacjami i w obrębie populacji lub odmian tego samego gatunku lub ograniczeniem bazy genetycznej gatunku spowodowanym ingerencją człowieka lub zmianami warunków środowiskowych (erozja genetyczna) roślin rolniczych lub roślin warzywnych



# ODMIANY AMATORSKIE



## Odmiana amatorska

(odmiana odkryta i wprowadzona do uprawy w szczególnych warunkach)  
- oznacza odmianę roślin warzywnych odkrytą i wprowadzoną z przeznaczeniem do uprawy w szczególnych warunkach agrotechnicznych, klimatycznych lub glebowych, która nie ma znaczenia dla towarowej produkcji warzyw, ale ma znaczenie dla zachowania bioróżnorodności.

